

23. Schleierbach-Volkstriathlon

Samstag, 20. Juni 2026 in Reiffenhausen

Ausschreibung Volkstriathlon 2026

Veranstalter	TSV Reiffenhausen, MERKUR RADFAHRERVEREIN und Feuerwehr Reiffenhausen
Anmeldung	https://tsv-reiffenhausen.de/neu/triathlon-anmeldung/
Organisation	Christiane Rüppel E-Mail: triathlon@tsv-reiffenhausen.de
Termin	Samstag, 20. Juni 2026
Zeiten	13.30 Uhr Erste Startzeit (Schülerwettbewerb) 13.15 Uhr Wettkampfbesprechung 12.15 Uhr Ende Nachmeldung 11.00 Uhr Anmeldebüro ist geöffnet
Start & Ziel	Waldschwimmbad Reiffenhausen, Talstraße 23, Friedland
Startberechtigte	Sportlerinnen und Sportler Jahrgang 2018 oder älter <ul style="list-style-type: none">- Schüler:innen Jahrgänge 2015/2016/2017/2018- Jugendliche Jahrgänge 2011/2012/2013/2014- Volkstriathlon Jahrgang 2010 und älter
Meldeschluss	Anmeldungen erbeten bis Montag, 8. Juni 2026 Nachmeldung bis 12:15 Uhr am Wettkampftag gegen Nachmeldegebühr. Alle Startunterlagen müssen bis 13:00 Uhr persönlich abgeholt sein! Ummeldungen sind nicht möglich. Das Meldebüro ist ab 11:00 Uhr geöffnet.
Siegerehrung	Unmittelbar nach dem Wettkampf

Turn- und Sportverein Reiffenhausen e.V.



Parkplätze Festplatz Reiffenhausen hinter dem Campingplatz – 3 Gehminuten zum Start

Umkleiden & Duschen Umkleidekabinen und Duschen stehen im Dorfgemeinschaftshaus zur Verfügung

Erste Hilfe / Verpflegung Im Start- und Zielbereich

Streckenlänge	Schwimmen	Radfahren	Laufen
- Schüler:innen	50 m	2,0 km	700 m
- Jugendliche	100 m	6,5 km	3,5 km
- Volkstriathlon	200 m	10 km	5,25 km

Wertungen Einzel-, Mannschafts-, Staffelpwertung

Startgeld	Fällig nach Anmeldung per Überweisung
- Schüler:innen, Jugendliche einzeln	2,- €
- Volkstriathlon	5,- €
- Staffel einheitlich	6,- €

Konto VRBank in Südniedersachsen
IBAN: DE24 2606 2433 0035 1725 19
BIC: GENODEF1DRA

Hinweis Der TSV Reiffenhausen ist nicht Mitglied im Triathlonverband!

Turn- und Sportverein Reiffenhausen e.V.



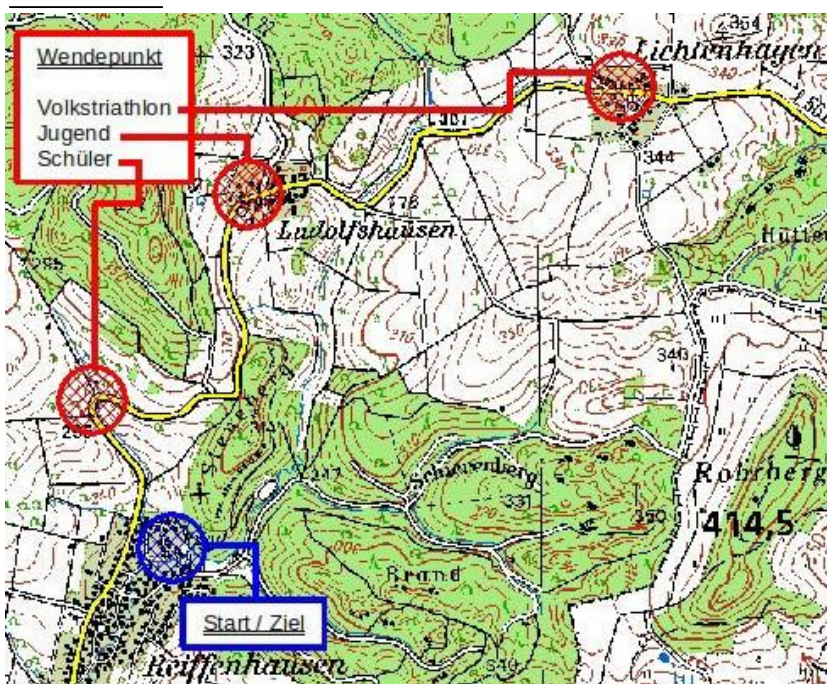
Strecken

Schwimmstrecke:



Im beheizten Freibad mit 4 x 25m Bahnen. Mehrere Teilnehmer:innen schwimmen auf einer Bahn. Gestartet wird zeitversetzt in Gruppen.

Radstrecke:

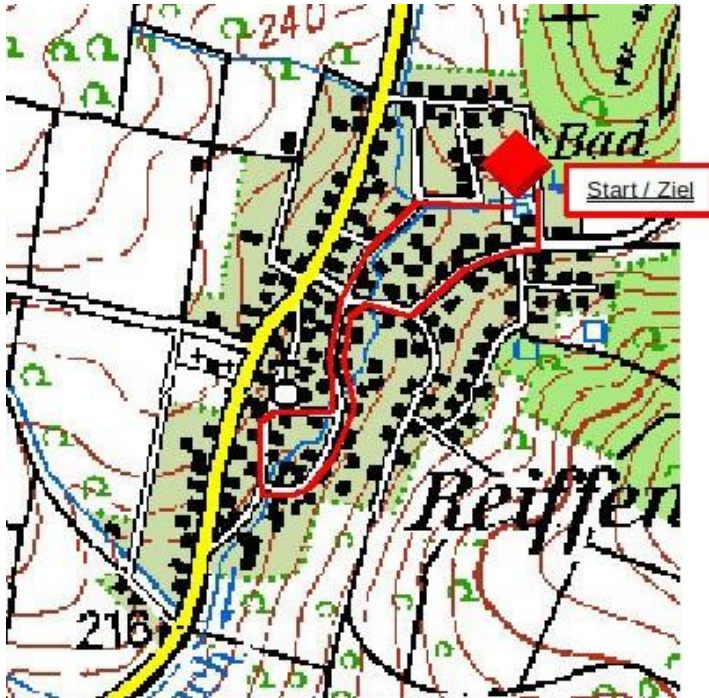


Auf der Radstrecke sollte jede:r Teilnehmer:in einen Helm tragen. Die Bestimmungen der Straßenverkehrsordnung sind unbedingt einzuhalten.

Turn- und Sportverein Reiffenhausen e.V.



Laufstrecke:



Rundkurs.

Die Startnummer ist beim Laufen auf der Brust und beim Radfahren auf dem Rücken zu tragen.

Wettkampfwertung

Einzelwertung

Nach den ausgeschriebenen Klassen.

Mannschafts. - und Vereinswertung

Die drei Zeitschnellsten eines Vereins werden als 1. Mannschaft gewertet. Die 4. - 6. Platzierten als 2. Mannschaft, usw. Frauen- und Männerwertung erfolgen getrennt.

Staffelwertung

3 Teilnehmer:innen bilden eine Staffel.

Die Staffel kann aus Männern und Frauen gemischt sowie aus verschiedenen Altersklassen zusammengesetzt sein.

Die Staffelteilnehmer:innen müssen für eine Startklasse zugelassen sein.

Jede:r Staffelteilnehmer:in übernimmt eine Sportart (Schwimmen, Radfahren, oder Laufen). Die Einzelzeiten werden zu einer Gesamtzeit addiert.

Die Streckenlänge richtet sich nach der/dem **ältesten** Teilnehmer:in der Staffel.